

第1回 算数練習プリント 小学3年生 その1

名前

1. つぎの数をかきましょう

(1) 100を2こ、10を3こあわせた数

(2) 100を9こ、1を5こあわせた数

(3) 10を56こあわせた数

2. つぎの計算をしましょう

(4) $26 + 41$

(5) $57 + 38$

(6) $78 + 46$

(7) $83 + 19$

(8) $37 - 13$

(9) $83 - 24$

(10) $108 - 27$

第1回 算数練習プリント 小学3年生 その2

(11) 3×4

(12) 4×6

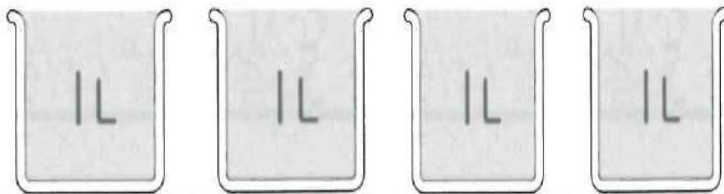
(13) 5×3

(14) 8×7

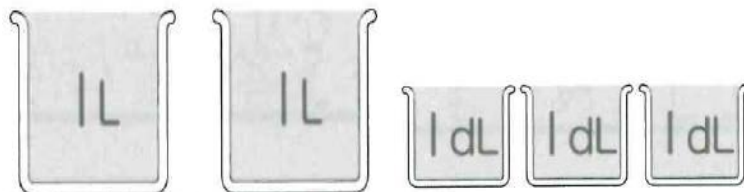
(15) 9×9

3. 水のかさはどれだけですか

(16)



(17)



4. つぎの計算をしましょう

(18) $500 + 600$

(19) $400 + 800$

(20) $300 + 900$

第1回 算数練習プリント 小学3年生 こたえ

(1) **230**

(2) **905**

(3) **560**

(4) **67**

(5) **95**

(6) **124**

(7) **102**

(8) **24**

(9) **59**

(10) **81**

(11) **12**

(12) **24**

(13) **15**

(14) **56**

(15) **81**

(16) **4L**

(17) **2L3dL**

(18) **1100**

(19) **1200**

(20) **1200**

第2回 算数練習プリント 小学3年生 その1

名前

1. つぎの数をかきましょう

(1) 100を3こ、10を2こあわせた数

(2) 100を7こ、1を5こあわせた数

(3) 10を42こあわせた数

2. つぎの計算をしましょう

(4) $16 + 40$

(5) $66 + 28$

(6) $18 + 46$

(7) $82 + 19$

(8) $31 - 13$

(9) $93 - 24$

(10) $102 - 26$

第2回 算数練習プリント 小学3年生 その2

(11) 2×5

(12) 3×6

(13) 6×3

(14) 5×8

(15) 8×6

3. にあてはまる $>$ 、 $<$ を書きましょう

(16) 6000

5864

(17) 5822

5911

3. かけ算をしましょう

(18) 5×10

(19) 10×8

(20) 10×4

第2回 算数練習プリント 小学3年生 こたえ

(1) **320**

(2) **705**

(3) **420**

(4) **56**

(5) **94**

(6) **64**

(7) **101**

(8) **18**

(9) **69**

(10) **76**

(11) **10**

(12) **18**

(13) **18**

(14) **40**

(15) **48**

(16) **>**

(17) **<**

(18) **50**

(19) **80**

(20) **40**

第3回 算数練習プリント 小学3年生 その1

名前

1. つぎの時こくや時間をもとめましょう

(1) 午前9時から30分たった時こく

(2) 午後4時より2時間前の時こく

(3) 午前7時から午前11時の時間

2. つぎの計算をしましょう

(4) $16 + 41$

(5) $47 + 28$

(6) $74 + 34$

(7) $98 + 19$

(8) $94 + 11$

(9) $73 - 24$

(10) $38 - 17$

第3回 算数練習プリント 小学3年生 その2

(11) 3×5

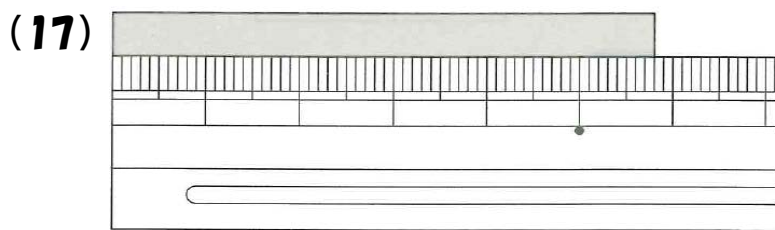
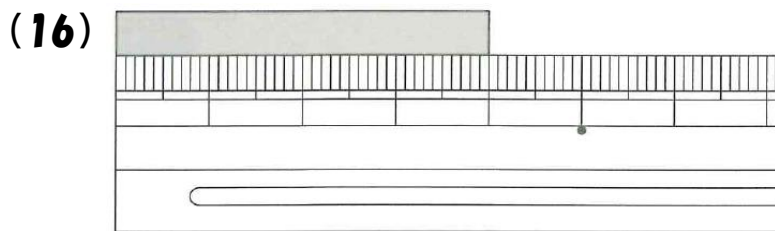
(12) 4×7

(13) 7×9

(14) 4×8

(15) 8×4

3. テーブの長さは何センチですか



3. □にあてはまる数をかきましょう

(18) $6 \times 2 = 6 \times 1 +$

(19) $3 \times 7 = 3 \times 6 +$

(20) $9 \times 4 = 9 \times 5 -$

第3回 算数練習プリント 小学3年生 答え

(1) **午前9時30分**

(11) **15**

(2) **午後2時**

(12) **28**

(3) **4時間**

(13) **63**

(4) **57**

(14) **32**

(5) **75**

(15) **32**

(6) **108**

(16) **4cm**

(7) **117**

(17) **5cm8mm**

(8) **105**

(18) **6**

(9) **49**

(19) **3**

(10) **21**

(20) **9**

第4回 算数練習プリント 小学3年生 その1

名前

1. つぎの時こくや時間をもとめましょう

(1) 午前11時から20分たった時こく

(2) 午後8時より2時間前の時こく

(3) 午前4時から午前9時の時間

2. つぎの計算をしましょう

(4) $24 + 31$

(5) $41 + 34$

(6) $74 + 44$

(7) $81 + 14$

(8) $24 - 13$

(9) $53 - 14$

(10) $19 - 17$

第4回 算数練習プリント 小学3年生 その2

(11) 4×8

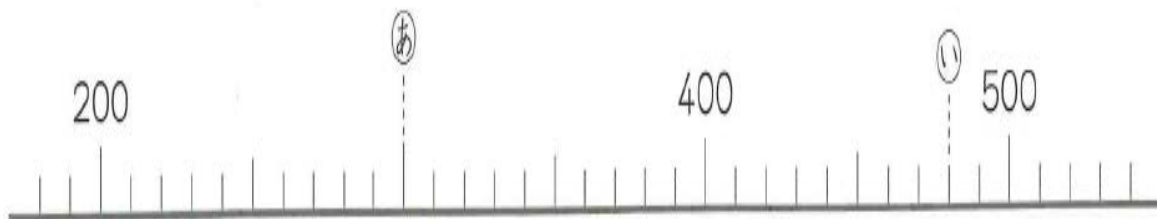
(12) 3×4

(13) 7×9

(14) 6×8

(15) 9×4

3. つぎの **あ** と **い** があらわす数を書きましょう



(16) **あ**

(17) **い**

4. つぎの計算をしましょう

(18) $400 + 300$

(19) $500 + 700$

(20) $100 + 900$

第4回 算数練習プリント 小学3年生 こたえ

(1) **午前11時20分**

(11) **32**

(2) **午後10時**

(12) **12**

(3) **5時間**

(13) **63**

(4) **55**

(14) **48**

(5) **75**

(15) **36**

(6) **118**

(16) **300**

(7) **95**

(17) **480**

(8) **11**

(18) **700**

(9) **39**

(19) **1200**

(10) **2**

(20) **1000**

第5回 算数練習プリント 小学3年生 その1

名前

1. つぎの数をかきましょう

(1) 100を5こ、10を1こあわせた数

(2) 100を4こ、1を9こあわせた数

(3) 10を78こあわせた数

2. つぎの計算をしましょう

(4) $45 + 44$

(5) $96 + 12$

(6) $72 + 41$

(7) $86 + 11$

(8) $41 - 32$

(9) $74 - 43$

(10) $111 - 45$

第5回 算数練習プリント 小学3年生 その2

(11) 5×4

(12) 6×8

(13) 7×3

(14) 7×9

(15) 9×4

3. □にあてはまる数をかきましょう

(16) 6×4 の答えは 6×3 より □ 大きい

(17) 8×4 の答えは 8×5 より □ 小さい

4. □にあてはまる数をかきましょう

(18) $3 \times$ □ $= 12$

(19) $9 \times$ □ $= 45$

(20) $7 \times$ □ $= 21$

第5回 算数練習プリント 小学3年生 こたえ

(1) **510**

(2) **409**

(3) **780**

(4) **99**

(5) **108**

(6) **113**

(7) **97**

(8) **9**

(9) **31**

(10) **66**

(11) **20**

(12) **48**

(13) **21**

(14) **63**

(15) **36**

(16) **6**

(17) **8**

(18) **4**

(19) **5**

(20) **3**
